

みる・きく・しる・みんなで遊ぼう～第4回「中京福祉まつり」

運営ボランティア大募集!

あなたも一緒に「まつり」に参画しませんか!
『中京福祉まつり』では、まつりの運営に協力いただける方を募集しています。

「中京福祉まつり」って?

「中京福祉まつり」とは、中京区域全体で行う福祉啓発イベントのことです。
まつりのプログラムづくりには、区内の社会福祉施設・当事者グループ・ボランティアグループそして、一般区民がボランティアとなり、ゼロから議論を重ねて企画します。
また、当日もプログラムづくりに参画したみんなでまつりの運営にあたります。
ちなみに今年の福祉まつりは、**2006年5月28日(日)午前10時～午後3時に元教業小学校にて**開催されます。

どんな内容なの? 昨年例

まつりの内容は、大きくわけて以下の4つの企画に分類されます。

- ① 舞台…アマチュアライブや障害のある当事者等がアピールする企画
- ② 参加体験…障害者スポーツや疑似体験等、来場された方に直接体験いただく企画
- ③ 出店…飲食模擬店や授産品・自主製品等
- ④ プレイルーム…乳幼児と親御さんがともに遊ぶ企画

ボランティアって何をするの? 昨年例

- 参加体験企画の運営補助 (スタンプラリーの押印や参加賞の受け渡し等)
- 舞台企画の運営補助 (会場内誘導・舞台袖作業)
- 出店企画の運営補助 (設営、片付け、清掃等)
- 記録作業 (カメラ撮影・来場者のカウント等)

※運営ボランティアの方もできれば企画の段階から参加いただきたいのですが、前日の打ち合わせと当日のみの参加も可能です。
なお、ボランティア参加にあたる諸費用は、各自「手弁当」となりますのであらかじめご了承ください。

お問い合わせは…

☎822-1011
中京区社会福祉協議会まで
お気軽にどうぞ!

主催

中京区民ふれあい事業実行委員会
社会福祉法人京都市中京区社会福祉協議会



「花みづきの会」ボランティア募集

区内の虚弱なお年寄りを対象にした送迎付きサロン活動(「中京区高齢者ミニデイサービス」)を運営する「花みづきの会」では、次のとおりボランティアを募集しています。フレッシュなあなたの参加をお待ちしています。

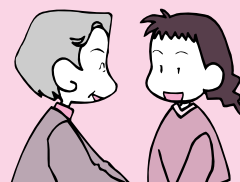
介助ボランティア

お年寄りの話し相手、お昼の味噌汁づくり、ゲームや創作活動(カレンダー作り等)をお手伝いいただきます。ミニデイサービスは、お風呂がないため午前・午後の2回にわたりレクリエーションとしてのグループ活動に取り組んでいます。

活動日: 水・金のうち、月に2~4回程度
活動時間: 午前9時50分~午後3時30分
(午前のみ・午後のみも可能)

募集人数: 2~3名程度

お問合せ、お申込みは中京区社会福祉協議会 (☎822-1011)



中京区地域福祉活動計画推進協議会 作業委員を公募します!

「中京区地域福祉活動計画」(第一次プラン)の後期の進行管理と(第二次プラン)策定にたずさわっていただく「作業委員」を募集します。地域福祉活動計画を通じて、「中京の福祉のまちづくり」に一緒に取り組みませんか?

公募委員に感心のある方は、まずは、「地域福祉活動参加度チェック」に必要事項を記入の上、本会まで提出ください。折り返し、本会より応募要綱を送付させていただきます。

なお、今回募集する委員の活動開始は、平成18年6月予定です。公募委員応募にあたっては、応募要綱に基づき、応募資格(20歳以上・中京区民在住者等)・書類選考(小論文)などの要件があります。

べんがら ごうし nakagyo

いっしょにやってみよ
やさしいまちづくり

2006年 3月発行

28号



特集

「区民のみなさんとともに
つくる中京のまち」

地域活動参加度チェックにトライしてみませんか

編集・発行
社会福祉法人 京都市中京区社会福祉協議会
〒604-8316 京都市中京区大宮通御池下る三坊大宮町121-2
TEL.075-822-1011 FAX.075-822-1829 <http://www.mediawars.ne.jp/fukusi06>



◀お一人暮らしの高齢者への
歳末クリスマスプレゼント



▲すこやか学級事業担い手研修会



◀子育てサークル活動

特集1 ● 「区民のみなさんとともにつくる中京のまち」

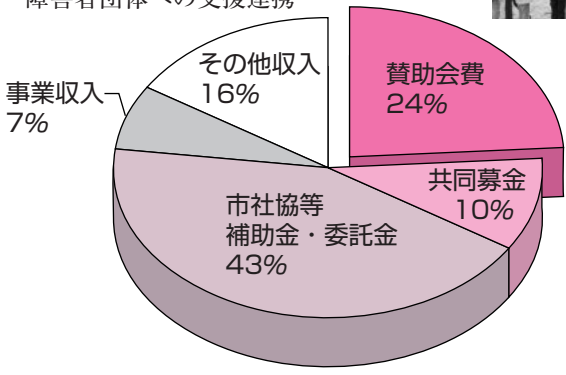
みなさんからご協力いただいた「賛助会費」「共同募金」は身近な地域福祉活動に役立てられています！

現在、平成18年度事業にかかわる賛助会員の募集を学区社協を通じて、町内会のご協力の下取組んでいただいております。区民

の皆様からお預かりした「賛助会費」「共同募金」は身近な地域における福祉活動の貴重な財源として役立てられています。

●区社協の活動と財源

- 各学区社協への研修
学区社協活動交流会議の開催
- 区民への広報活動
広報誌「べんがらごうし」の発行、中京区民フォーラムの開催
- ボランティア活動の推進
ボランティア活動相談、ボランティア養成講座の開催
- 区民への在宅福祉サービス
高齢者ミニデイサービス、高齢者ふれあいきいきサロン
- 区民参画の活動の推進
中京・福祉まつりの開催
- 各種相談
生活相談
- 区内福祉関係者への支援
備品・会議室貸出
- 各種調査・研究活動
中京区地域福祉活動計画推進協議会
中京の学齢期児童の放課後を考慮するプロジェクト
- 関係機関とのネットワーク活動
高齢者の関係団体とのネットワーク促進
精神保健関係団体とのネットワーク促進
子育て関係団体とのネットワーク促進
障害者団体への支援連携



※他団体や学区社協の助成並びに次年度への繰越金を除いた、活動に関わる類の財源内訳です。

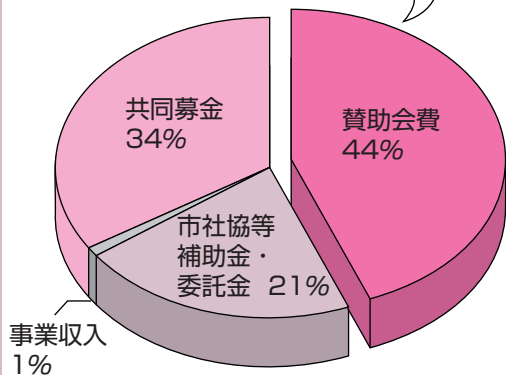
●学区社協の活動と財源

- 在宅福祉サービス
茶話会・昼食会・ふれあい配食活動
高齢者サロン活動
子育てサロン活動
寝具クリーニングサービス
- 交流活動
地域のまつりなどでの高齢者や障害のある人との交流活動
- 学区民への広報活動
広報誌の発行
各講座等のちらし発行
- 各種講座・勉強会
介護講座
ボランティア講座
子育て講演会

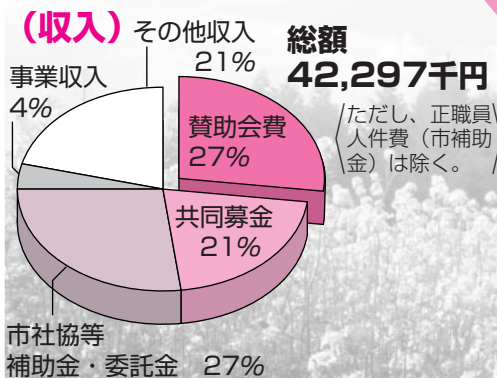


※学区によって通り返り活動が異なります。

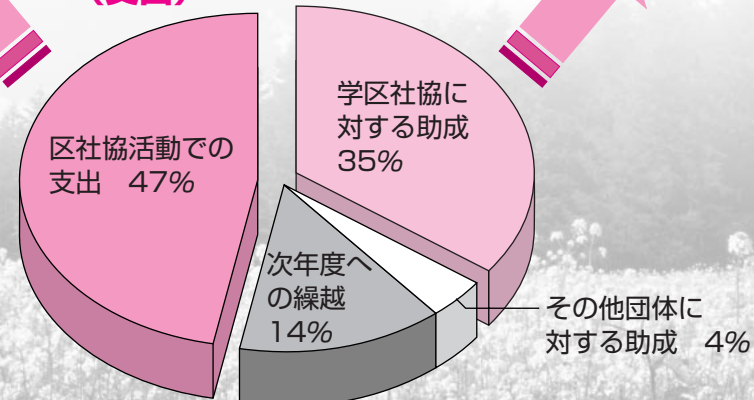
区社協が学区社協に助成する約半分の額が賛助会費からまかなわれています。



中京区社協の平成17年度予算構成



(支出)



特集2 ● 「中京区内で取組む活動の計画が推進4年目を迎えます！あなたも地域福祉活動参加度チェックにトライしてみませんか？」

中京区社会福祉協議会では、区内の関係機関・団体、区民の参画を得て平成15年3月に「中京区地域福祉活動計画（第一プラン）（以下「活動計画」と称します）」を策定しました。この活動計画は、中京区における福祉活動を今後5カ年間に渡って計画化した中長期計画です。

平成16年秋以降、区内の様々な団体・機関・区民の方（約30名）に参画いただきながら活動計画の達成状況・課題を明らかにし、より実効力のある活動計画にすべく議論を重ね、現在「実施にかかる中間報告」の取りまとめを進めています。

そこで、今回、区民のみなさん向けに「地域福祉活動参加度チェック」を広く呼びかけることにいたしました。この機会にご自身の参加度を確認してみませんか？集計結果については、6月発行予定の本紙において報告させていただきます。

基本となる目標

1. ボランティア活動度をあげる
多様な参画の場と人づくりをすすめるよう
2. 情報アンテナの感度をあげる
区民の福祉・人権意識を高めていく
3. ちょっと困ったときの安心度をあげる
支えの必要な人をいち早く見だし、必要な情報を知らせよう
4. まぜでの憩い度をあげる
同じ立場の人同士やまちぐるみの支えあいの場をつくらう
5. まちのこころを知りたい度をあげる
問題をみんなで共有して行政の制度・サービスに反映させよう
6. 助けあいの協力度をあげる
みんなでつくる福祉のまちづくりを支えよう

基本となる項目

- 1 多様な活動の機会・拠点と活動者を増やす
- 2 区民一般に対する福祉情報の普及を広げる
- 3 支援の必要な人の発見と情報提供・相談活動を強める
- 4 啓発・情報提供活動の強化
- 5 社会資源との協働による啓発活動の促進
- 6 身近な地域での住民レベルでの問題発見・相談活動の強化
- 7 区内の専門的情報提供・相談援助機関の連携と活動の強化
- 8 地域サロンサークルと当事者同士の仲間づくり支援
- 9 小地域の日常的支えあい活動の定着
- 10 元学区でのふれあいの場(活動)の開催
- 11 当事者も参画する課題別関係者間の連絡調整
- 12 調査活動の実施
- 13 区民の福祉要望の取りまとめと反映
- 14 財源づくりの強化
- 15 拠点づくりの促進
- 16 中京区地域福祉活動計画の推進管理

福祉関係者がめざす項目

- (1) 区域の福祉イベントの開催
- (2) 地域ボランティアセンターの再編
- (3) 地域福祉活動の場所の確保と開拓
- (4) 誘いあってイベントに参加しよう
- (5) ボランティアに興味があればボランティアセンターに行ってみよう
- (6) 場所の確保に向けて協力をお願いします

区民のみなさんにお願うこと

- 1 情報は周りの人に教えてあげましょう
- 2 地域での福祉の取り組みに参加してみよう
- 3 民生委員さんなどの身近な相談員さんを知っておきましょう
- 4 福祉関係者の活動を見て下さい

6	地域福祉活動を支える基盤を強化させる	(16) 中京区地域福祉活動計画の推進管理	区内の福祉関係者や区社協の活動に目を光らせて下さい
5	問題を明らかにして施策に反映させる	(13) 区民の福祉要望の取りまとめと反映	町内や元学区、中京区のくらしをふりかえってみましょう
4	当事者の仲間づくりと地域ぐるみの支えあいの活動をすすめる	(8) 地域サロンサークルと当事者同士の仲間づくり支援 (9) 小地域の日常的支えあい活動の定着 (10) 元学区でのふれあいの場(活動)の開催	地域での高齢者サロンや子育てサロンがどんどん増えるのをあたたく見守ってください 隣近所の人同士の助けあいを自然にやってみましょう 元学区の集まりに誘い合って参加してみよう
3	支援の必要な人の発見と情報提供・相談活動を強める	(6) 身近な地域での住民レベルでの問題発見・相談活動の強化 (7) 区内の専門的情報提供・相談援助機関の連携と活動の強化	民生委員さんなどの身近な相談員さんを知っておきましょう 福祉関係者の活動を見て下さい
2	区民一般に対する福祉情報の普及を広げる	(4) 啓発・情報提供活動の強化 (5) 社会資源との協働による啓発活動の促進	情報は周りの人に教えてあげましょう 地域での福祉の取り組みに参加してみよう
1	多様な活動の機会・拠点と活動者を増やす	(1) 区域の福祉イベントの開催 (2) 地域ボランティアセンターの再編 (3) 地域福祉活動の場所の確保と開拓	誘いあってイベントに参加しよう ボランティアに興味があればボランティアセンターに行ってみよう 場所の確保に向けて協力をお願いします

【中京区地域福祉活動計画は、本会ホームページからPDFファイルでご覧いただけます。ホームページ：http://www.medlawar.s.ne.jp/fukusio6】