

# 中京を元気に!

## 始めませんか? お互い様の“支え合い”

### 中京区 地域支え合い活動入門講座

セカンドライフを  
地域活動で  
彩りませんか?



ご自身の特技やできることを  
高齢者の通いの場や  
見守り活動のような地域の活動で  
活かしていただくための講座です。

中京区で地域活動を  
一緒に楽しむ仲間を  
探しています!



日時

5月27日(金) 13時30分~15時30分

場所

中京老人福祉センター 集会室  
四条壬生川通上る UR壬生坊城第二団地4棟1階

対象者

高齢者等を対象とした地域の支え合い活動や  
ボランティア活動に興味のある方ならどなたでも

定員

20名

※新型コロナウイルス感染症の感染動向により、時間短縮や開催を見合わせる場合があります。

### 支え合い活動とは…?

- 特技を活かして地域の取組のボランティア (例: 高齢者サロン)
- お仲間を集めてグループを結成 (例: 助け合い活動やコーヒー淹れ)
- ちょっとした困りごとのお手伝い (例: 電球交換やゴミ出しのサポート)

あくまで一例です。  
皆さんが思う“あったらいいな”  
そんな活動を始めてみましょう!



主催

お問合せ

申込先

中京区地域支え合い活動創出コーディネーター\* (担当: 藤井・大西)

\*京都市が、地域で高齢者を支えていくために必要な生活支援サービスの創出や担い手の養成、  
ネットワークの構築を目的として各区社会福祉協議会に配置しているコーディネーターです。

〒604-8316 中京区大宮通御池下る三坊大宮町121-2 (中京区社会福祉協議会内)

TEL 075-822-1011

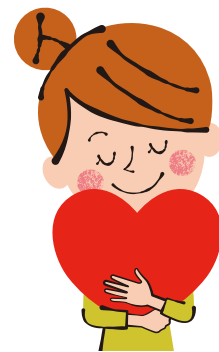
E-mail fukusi06@mediawars.ne.jp

FAX 075-822-1829

〈協力〉中京老人福祉センター／西ノ京地域包括支援センター／中京区ボランティアセンター

## 当日のプログラム

- ボランティア活動をはじめのための基礎知識
- 高齢者の体と心、暮らしを知る
- 高齢者を取り巻く状況と地域の支え合い活動の推進
- 高齢者を支援する支え合い活動の実際 ～実践者の声から～



## 会場



### 中京老人福祉センター

〒604-8804  
 中京区壬生坊城町48-3  
 UR壬生坊城第二団地4棟1階



## お申込方法

来所・電話・郵送・FAX・E-mailの  
 いずれかの方法でお申込みください。  
 FAXや郵送をご利用の方は下記の申込書をご使用ください。

※申込に関する個人情報は、本事業関連にのみ使用いたします。

申込締切  
**5月25日(水)**

## 中京区地域支え合い活動入門講座 受講申込書

FAX: 075-822-1829

ふりがな			
氏名			年齢 歳
住所	〒 —		
電話番号			FAX番号
メールアドレス (お持ちの方)			
ボランティア 経験	<input type="checkbox"/> あり <input type="checkbox"/> なし 内容 ( )		特記事項 *受講に際しての希望等