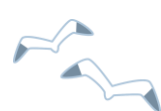


あなたの力を活かすきっかけに

のぞいてみよう！地域の活動

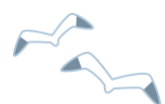
中京区地域支え合い活動入門講座

中京区には、すてきな活動がたくさんあり、さまざまな人が活躍しています！
ボランティアや地域の活動が気になっている方！まずはちょこっと覗いてみませんか？



日時

7月16日（火）13：30～15：30



場所

中京老人福祉センター集会室

四条壬生川通上る UR壬生坊城第二団地4棟1階



対象者

中京区にお住まいで、ボランティアなど、
地域の活動に興味のある方



定員

20名（先着順）

参加費無料！



当日の主な内容（予定）

（詳細は裏面へ！）

- ・ボランティア活動で大切なことって何？
- ・中京区の地域活動をのぞいてみよう

申込〆切

7月12日（金）

中京区地域支え合い活動創出コーディネーター※（青松・大西）

※京都市が、地域で高齢者を支えていくために必要な生活支援サービスの創出や担い手の養成、ネットワークの構築を目的として各区社会福祉協議会に配置しているコーディネーターです。

お問い合わせ
申し込み

TEL 075-822-1011 E-mail

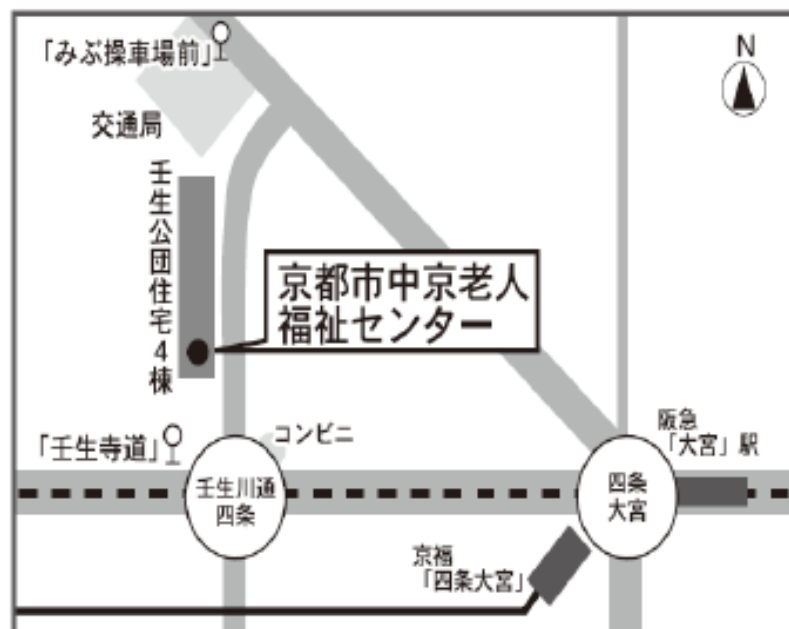
FAX 075-822-1829 fukusi06@mediawars.ne.jp

<協力> 中京老人福祉センター/朱雀地域包括支援センター/中京区ボランティアセンター

当日のプログラム（予定）

- ① ボランティア活動を始めるための基礎知識
～ボランティア活動で大切なことって何？～
- ② 高齢者の体と心、暮らしを知る
- ③ 高齢者を取り巻く状況と地域の支え合い活動の推進
- ④ 中京区の地域活動をのぞいてみよう

会場



中京老人福祉センター

〒604-8804

中京区壬生坊城町48-3

UR壬生坊城第二団地4棟1階

申込方法

来所・電話・郵送・FAX・E-mail

いずれかの方法でお申し込みください。

FAXや郵送をご利用の方は、下記の申込書をご使用ください。

※申込に関する個人情報、本事業にのみ使用いたします。

受講申込書（FAX：075-822-1829）

ふりがな	
氏名	
生年月日/年齢	大 昭 平 年 月 日 / 歳
住所	〒
電話番号/FAX番号 *日中に連絡が取れる番号	電話： /FAX：
メールアドレス	
特記事項 *受講に際しての希望など	